

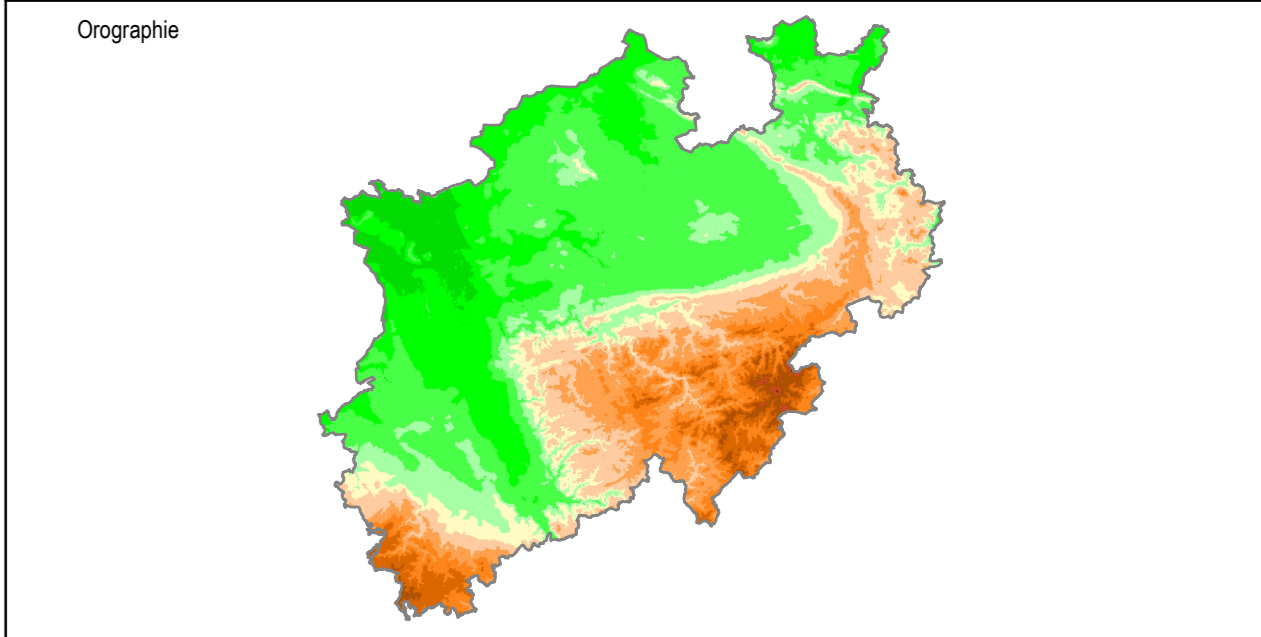
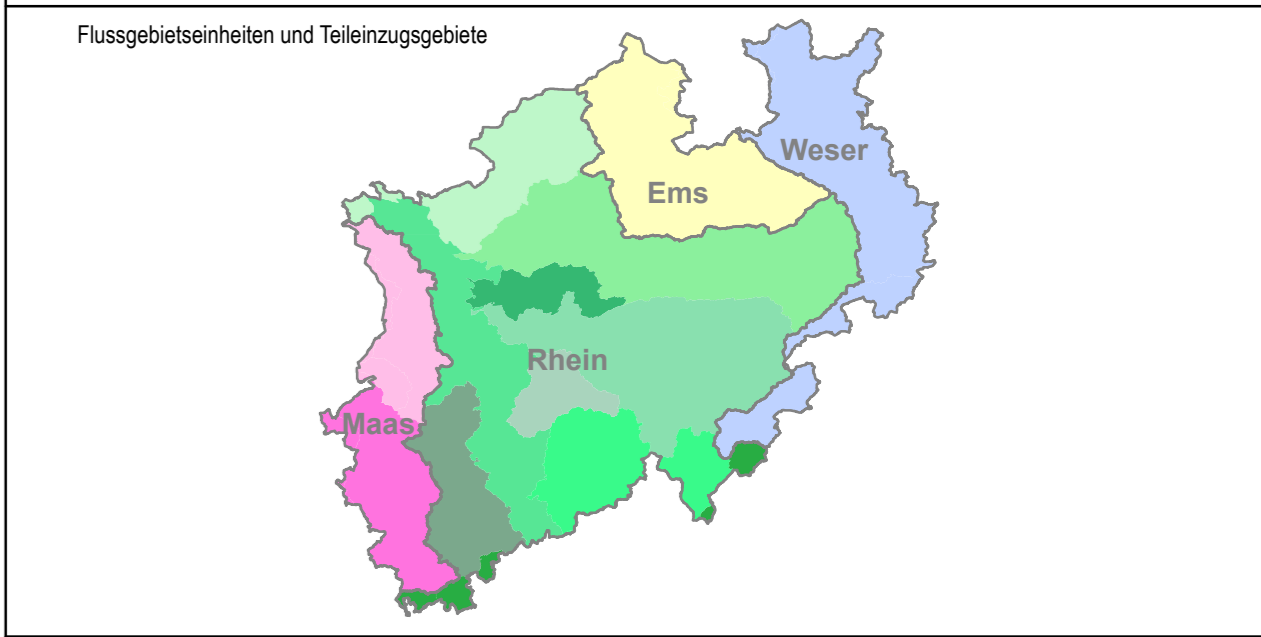
# Fließgewässertypenkarten Nordrhein-Westfalens

## LAWA-Fließgewässertypen

- Typen im Mittelgebirge**
- Typ 5: Grobmaterialreiche, silikatische Mittelgebirgsbäche
  - Typ 5.1: Feinmaterialreiche, silikatische Mittelgebirgsbäche
  - Typ 6: Feinmaterialreiche, karbonatische Mittelgebirgsbäche
  - Typ 7: Grobmaterialreiche, karbonatische Mittelgebirgsbäche
  - Typ 9: Silikatische, fein- bis grobmaterialreiche Mittelgebirgsflüsse
  - Typ 9.1: Karbonatische, fein- bis grobmaterialreiche Mittelgebirgsflüsse
  - Typ 9.2: Große Flüsse des Mittelgebirges
  - Typ 10: Kiesgeprägte Ströme
- Typen im Tiefland**
- Typ 14: Sandgeprägte Tieflandbäche
  - Typ 15: Sand- und lehmgeprägte Tieflandflüsse
  - Typ 15\_g: Große sand- und lehmgeprägte Tieflandflüsse
  - Typ 16: Kiesgeprägte Tieflandbäche
  - Typ 17: Kiesgeprägte Tieflandflüsse
  - Typ 18: Loss-lehmgeprägte Tieflandbäche
  - Typ 20: Sandgeprägte Ströme
- Ökoregion unabhängige Typen**
- Typ 11: Organisch geprägte Bäche
  - Typ 12: Organisch geprägte Flüsse
  - Typ 19: Kleine Niederungsfließgewässer in Fluss- und Stromtälern

- Seen und Talsperren**
- Seen und Talsperren
- Großlandschaften**
- Tiefland
  - Mittelgebirge
- Grenzen**
- Landesgrenze

### Karte 1 | Fließgewässertypenkarte -LAWA-Typen-



Auftraggeber: Landesamt für Natur, Umwelt und Verbraucherschutz Nordrhein-Westfalen

Auftragnehmer: **umweltbüro essen**  
 Rellinghauser Str. 334 f 45136 Essen  
 Fon: 0201-9800 91-0 Fax: 0201-9800 91-29

