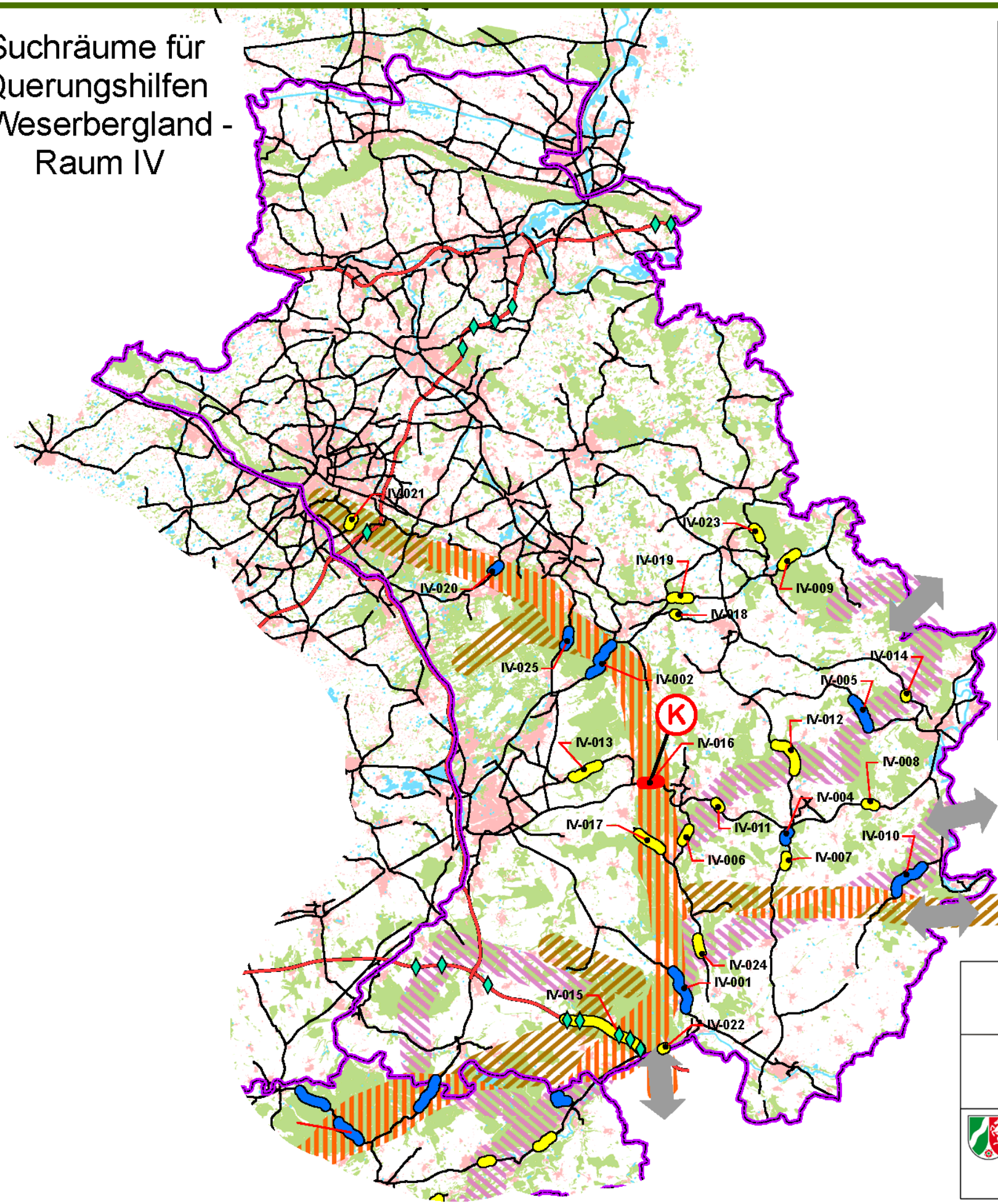
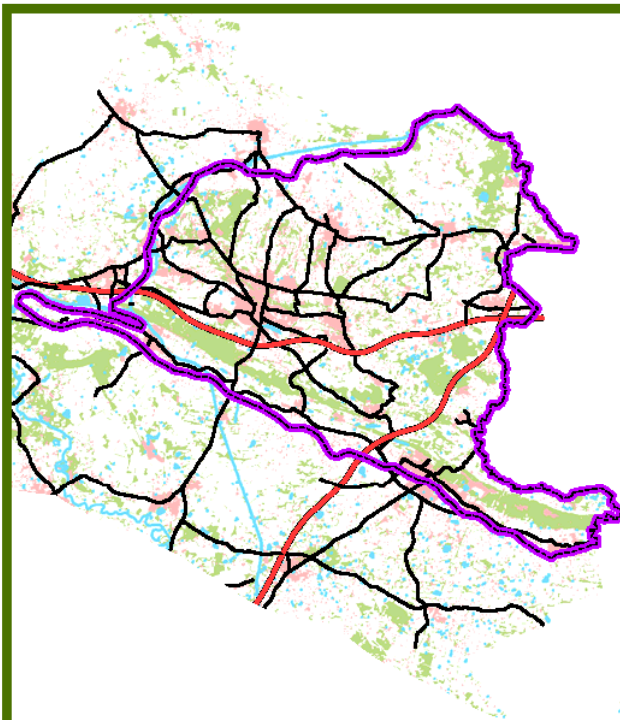


Suchräume für Querungshilfen - Weserbergland - Raum IV



Legende

- I - IV** Untersuchungsräume
- >3000 KfZ/Tag
- Autobahn

Nutzungen

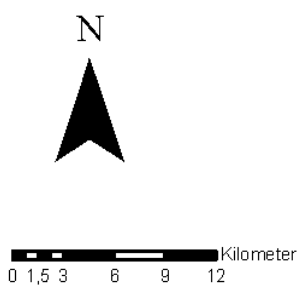
- Wald und Gehölz > 0,5 ha
- Gewässer
- Siedlungsflächen

Fernwanderungen

- Wildkatze
- Rotwild
- Wildkatze/Rotwild
- Landes- und länderübergreifend

Suchräume für Querungshilfen

- gut geeignet
- geeignet
- K** Bauwerke/Konjunkturpaket B64
- Talbrücken/Durchlässe an Autobahnen vorhanden
- Landschaftsbrücke an Autobahnen vorhanden



Karte 7

**- Weserbergland -
Raum IV**

Landesamt für Natur, Umwelt und Verbraucherschutz Nordrhein-Westfalen
Stand: September 2011

Bearbeitung:
Fachbereich 22, W. Baumann, H. Adolph,
S. Bergmann, P. Scharnath,
Fachbereich 15, U. Luackmann,
Fachbereich 24, Dr. M. Kaiser

© Top. Karten: Bez.-Reg. Köln,
Abt 7, GEObasis.nrw, 2011